

EI2 120 suivant norme feu **EN 16034** et norme produit **EN 13241** (portes industrielles)

CE suivant rapport de classement **RINA n°0474-CPR-2061**

DAS suivant dimensions des procès-verbaux **EFFECTIS n°10-M-153**

PLAGES DIMENSIONNELLES HOMOLOGUEES FEU (cotes maçonnerie en mm)

Minimum HVM 1750 x LVM 500

Maximum HVM 4725 x LVM 5000

DESCRIPTIF TECHNIQUE

VANTAIL

- Parements en tôle acier électro zinguée d'épaisseur 7/10° mm, pré-peint lisse blanc ivoire de série
- Ame isolation laine de roche et plâtre
- Chicane vantail en tôle acier électro zinguée d'épaisseur 20/10° mm, thermolaqué texturé blanc ivoire de série, avec joint intumescent
- Epaisseur vantail 80 mm
- Masse totale 102 kg/m² environ
- Masse vantail 33 kg/m² environ

DORMANT

- En tôle acier électro zinguée d'épaisseur 20/10° mm pour les chicanes murales et 27/10° mm pour le rail, ensemble thermolaqué texturé blanc ivoire de série, avec joint intumescent

QUINCAILLERIE

- Joints intumescents posés d'usine
- Poignées encastrées
- Chariots supérieurs
- Câble acier pour l'auto fermeture
- Contrepoids réglable (rail droit)
- Thermo-fusible
- Amortisseur de fin de course
- Régulateur de vitesse (si surface > 12m² et ou LVM>3100 ou DAS)

POSE

- Sur support béton

EN OPTION

QUINCAILLERIE

- Ventouse DAS 50 kg 24v à rupture
- Détecteur optique
- DAD (Détecteur Autonome Déclencheur)
- Boîtier de connexion DAS CMSI / abaisseur de tension 48/24v avec anti-réarmement
- Portillon avec serrure béquille / béquille ou anti panique
- Motorisation
- Grille de protection

FINITION

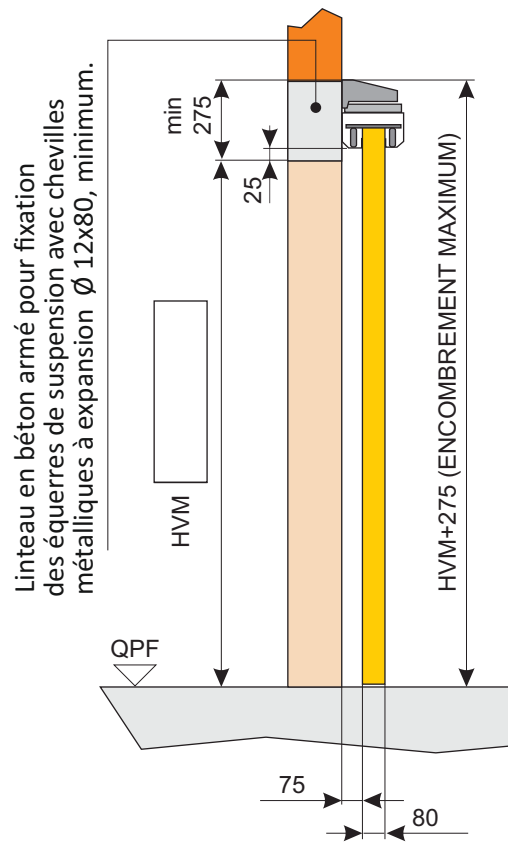
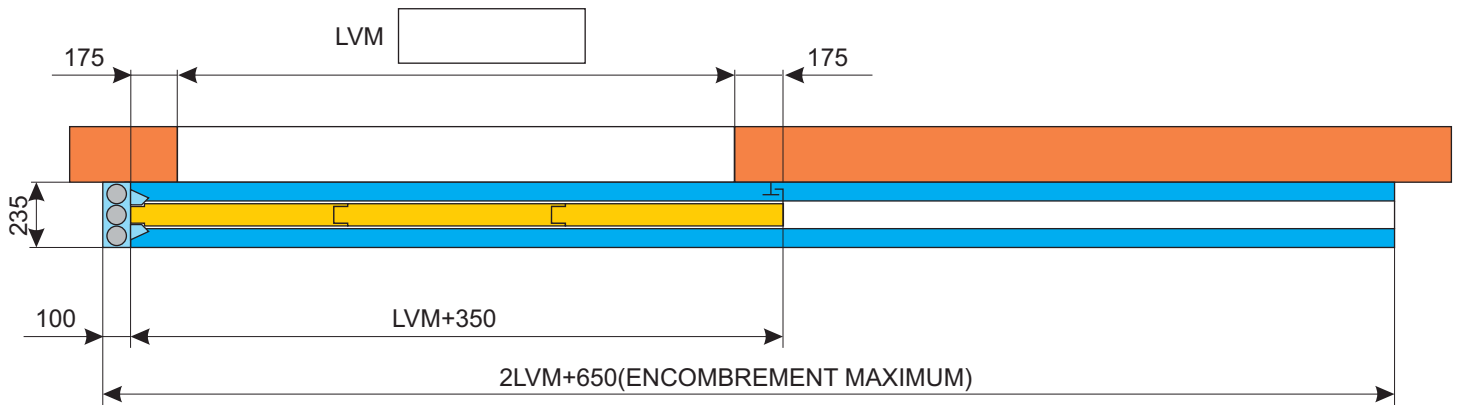
- Thermolaquage satiné suivant nuancier RAL réalisé par poudre polyester cuite au four. Aspect texturé

CERTIFICATION

- Marquage NF Portes résistant au feu

PLANS DE RESERVATION

Rolling 120 1 vantail S01



LVM: Largeur maçonnerie (cote de commande)
 HVM: Hauteur maçonnerie (cote de commande)

