

FR

motorline[®]
PROFESSIONAL

R20260115

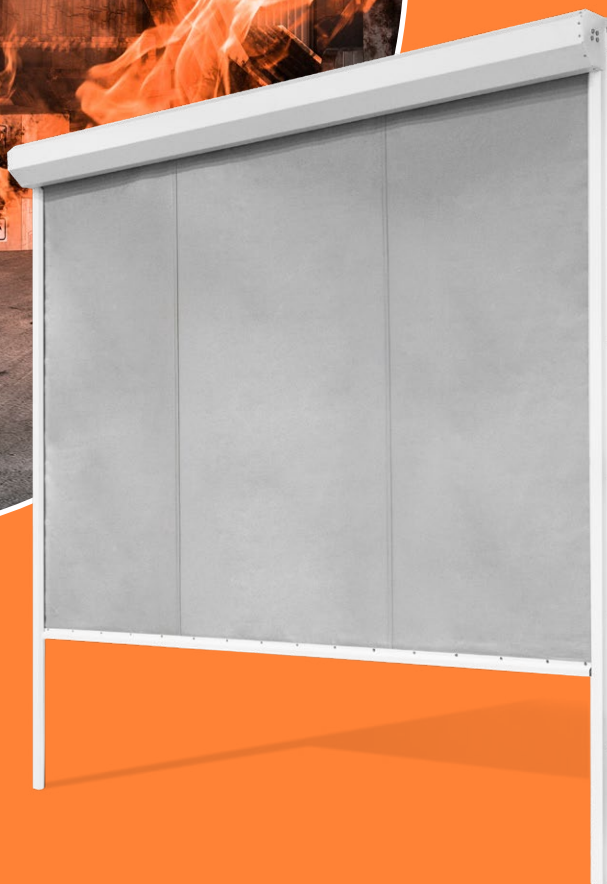


FLAMA



Rideaux coupe-feu

Pour empêcher la propagation du
feu et de la fumée



Certification E



Tissu résistant au feu



Profilés d'acier
spécifiques



Couleur zinc
(anticorrosion)

FLAMA

Certifiée selon les normes CE les plus strictes, FLAMA est une solution innovante au Portugal offrant une barrière efficace contre la propagation du feu, de la fumée et des gaz.

Avec un design compact et discret, elle s'adapte à divers environnements sans compromettre l'esthétique, garantissant une protection fiable et la conformité aux normes de sécurité incendie.

Sécurité incendie

En plus de la sécurité des personnes, le rideau protège également les biens matériels en empêchant la propagation des flammes, de la fumée et des gaz, réduisant ainsi les dommages structurels et les pertes financières, tout en assurant un bon retour sur investissement.

En limitant l'action du feu, il contribue à la préservation des équipements et marchandises, et facilite l'intervention des secours.



Gain d'espace

Grâce à son format compact et rétractable, le rideau ne nécessite que l'installation du coffre supérieur et des guides latéraux. Cette solution permet une intégration discrète dans tout type d'environnement, sans interférer avec les zones de passage, le mobilier ou les éléments structurels.

Idéal pour les espaces où l'optimisation de la surface utile est essentielle, comme les couloirs, les accès techniques ou les zones à fort passage.



Personnalisation de la couleur du coffre

La structure du coffre peut être laquée dans la couleur souhaitée, assurant une intégration harmonieuse avec l'esthétique de l'espace environnant.



Applications variées

Polyvalente et facile à intégrer, FLAMA s'adapte à une large gamme d'environnements : espaces commerciaux, industriels, logistiques, bâtiments publics, hôtels, hôpitaux ou salles de spectacle.

Cette flexibilité en fait une solution sûre et efficace pour divers secteurs et exigences architecturales.



Centrale électronique

MC160

La centrale MC160 offre plusieurs fonctionnalités qui, associées au rideau coupe-feu FLAMA, augmentent la sécurité des personnes et des espaces.



Apprenez à connaître MC160



Bouton panique pour réouverture partielle

Permet le raccordement d'un bouton panique, qui permet d'ouvrir partiellement le rideau pour l'évacuation, même après sa fermeture complète. Cette fonctionnalité est essentielle pour la sécurité, car elle permet aux personnes de sortir sans compromettre la protection des lieux.

Après ouverture, le rideau se ferme automatiquement, assurant une isolation sûre de la zone et minimisant la propagation du feu.



Alarmes sonores et visuelles

Comprend des entrées pour sirènes et gyrophares qui signalent l'activation de l'alarme incendie. Il avertit également des obstructions dans les photocellules, évitant ainsi les blocages lors de la fermeture du rideau.



Compatibilité avec les Détecteurs d'Incendie

Compatible avec une large gamme de détecteurs d'incendie, la centrale électronique MC160 garantit la sécurité, permettant une détection précoce et une activation automatique des rideaux, assurant l'isolation des zones touchées.



Compatibilité avec les systèmes de gestion de bâtiment (BMS)

Les relais de sortie informent de l'état du rideau (ouvert, fermé, alarme ou panne), facilitant ainsi l'intégration avec les systèmes de gestion de la sécurité du bâtiment.



Certifications de FLAMA

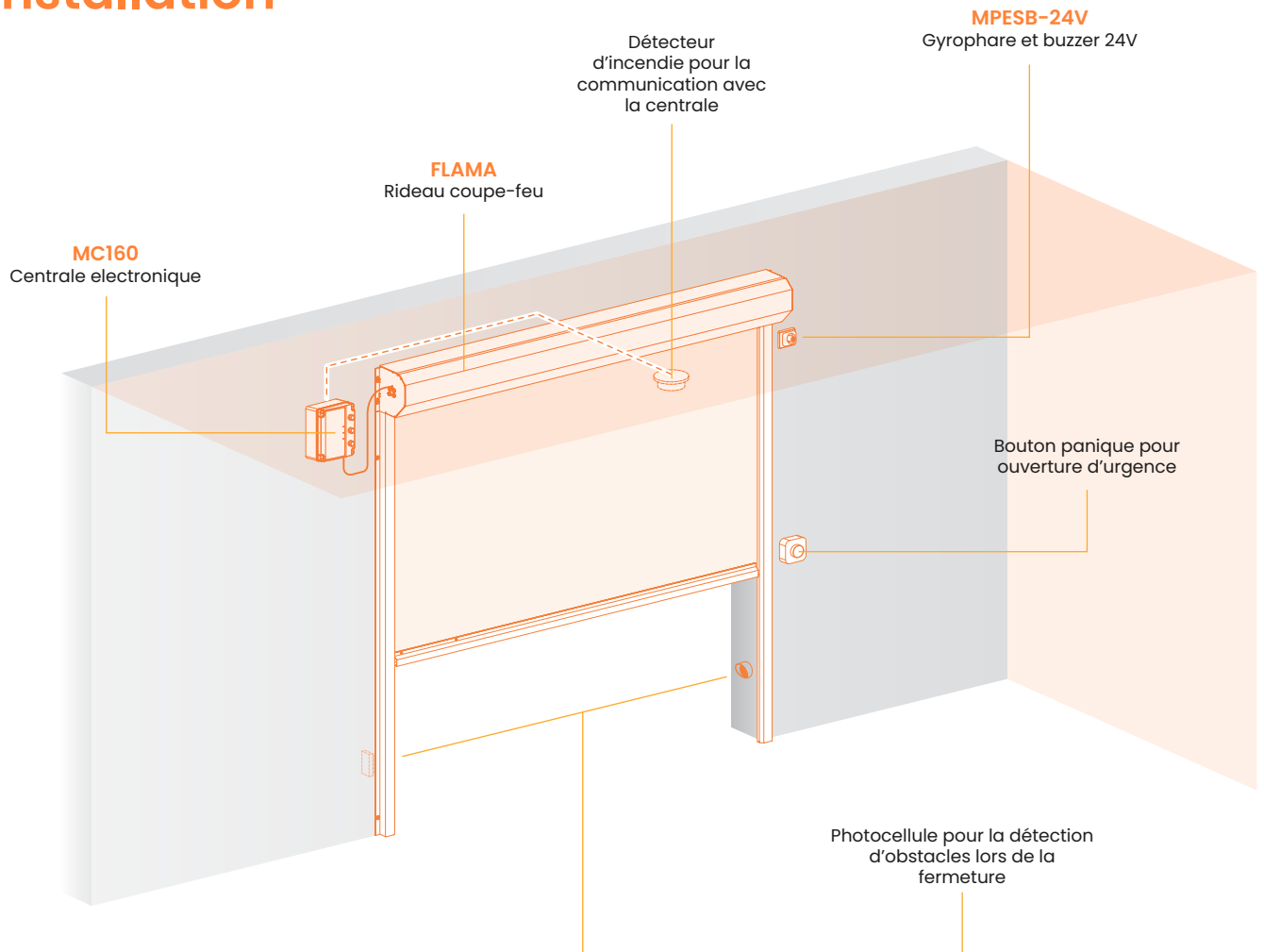
E Empêche le passage des flammes et des gaz chauds sans eau

LARGEUR (mm)								HAUTEUR (mm)
2000	2704	3000	4000	5000	6000	8000	10000	
E120							E60	2903
								5000
								6500
								12000

- Jusqu'à 120 minutes
- Jusqu'à 60 minutes



Exemple d'installation



Le Kit comprend...



1x
Rideau coupe-feu
FLAMA



1x
Centrale électronique
MC160



1x
Gyrophare et buzzer 24V
MPESB-24V



1x
Notice du produit

MOTEUR

Alimentation	24Vdc
Courant	Nominal: 7.5 A Maximum: 13 A
Puissance	259W
RPM	13±10% rpm
Bruit	LpA < 65 dB (A)
Force	Sortie: 100 Nm Instantanés: 150 Nm
Température de fonctionnement	-25°C à +55°C
Niveau de protection	IP55
Fréquence de travail	50 %
Vitesse d'ouverture	100mm/sec

TOILE COUPE-FEU

Fil	EC9 68/2 V4A
Poids	710 g/m ²
Épaisseur	0.7 mm
Température de fonctionnement	-25°C à 600°C
Couleur	Revêtement argenté / gris des deux côtés
Motif de tissage	Satin 8H
Construction	Web: 16 fils/cm Trame: 15 fils/cm
Résistance à la traction	>4500N/5cm ±10%

CENTRALE ELECTRONIQUE MC160



STRUCTURE

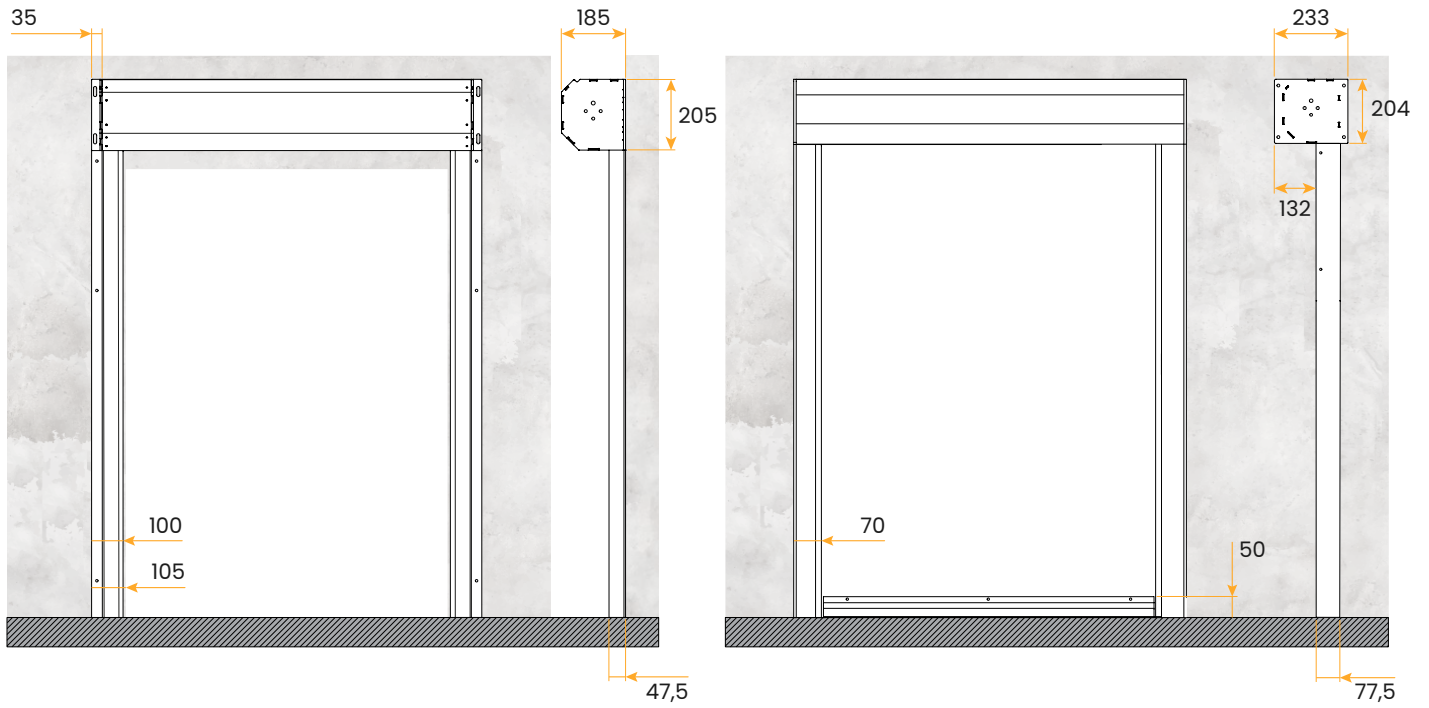
Acier zingué	DX51D +Z
--------------	----------

AUTRES COMPOSANTS

Transformateur	230 V ~ 24 Vac
Batterie	2 batteries en série 12 V = 24 V
Autonomie de la batterie	+/- 12 cycles continus (ouverture et fermeture)*

* Testé sur un rideau de 3500 mm de haut avec des batteries neuves et complètement chargées

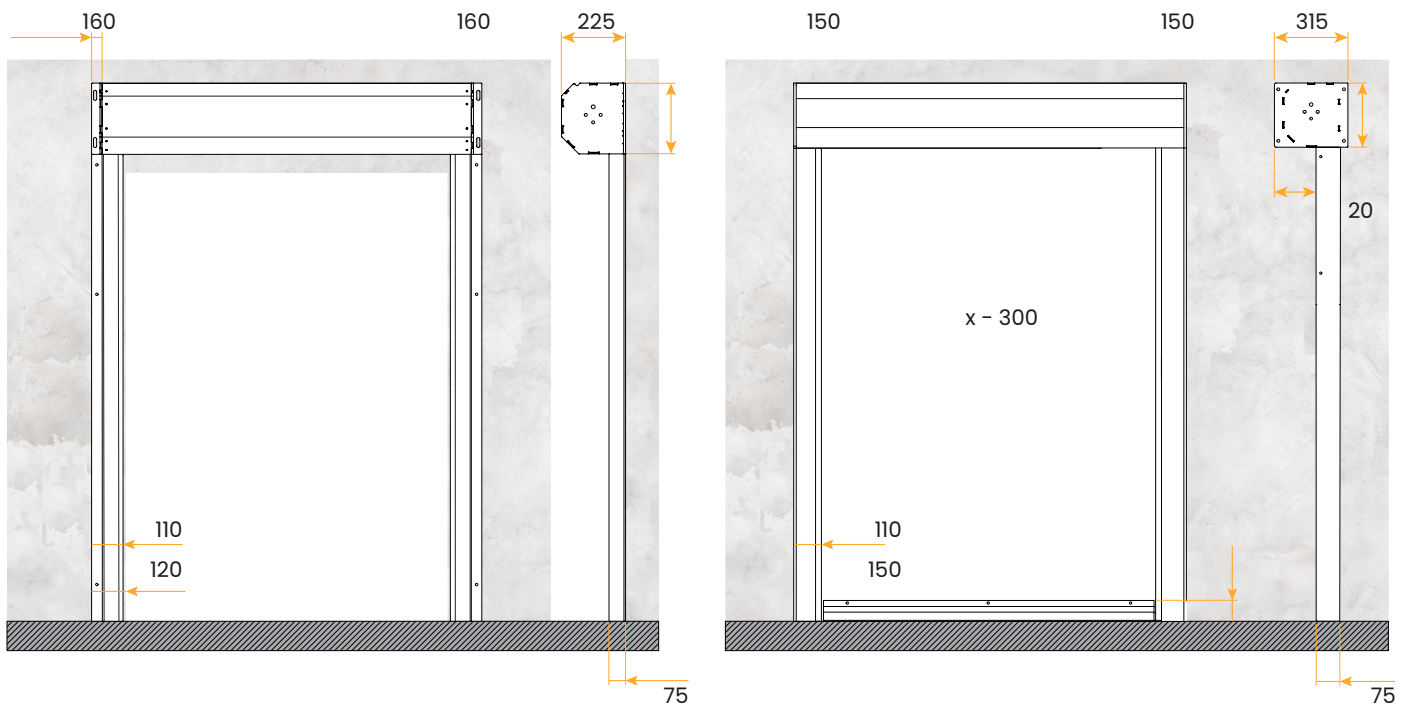
FLAMA ST



KIT NORMAL

KIT TUNNEL

FLAMA XL



KIT NORMAL

KIT TUNNEL

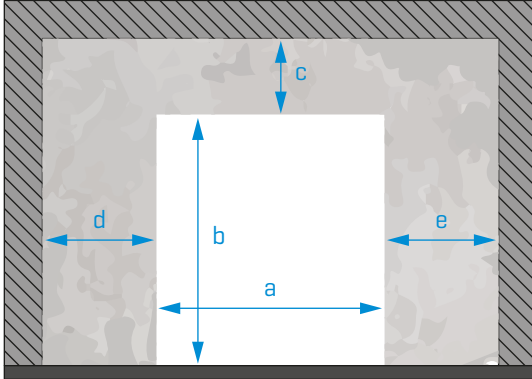
Client:

Réf. client :

Date:

Date désirée pour la livraison:

01. ENDROIT D'INSTALLATION



Quantité

Dimensions de l'endroit (mm):

← selon les schéma

⚠ REMPLIR OBLIGATOIREMENT

a

b

c

d

e

Position de la Boîte de Manoeuvres et du Moteur:

Gauche

Droit

Installation en tunnel

Couleur de la structure:

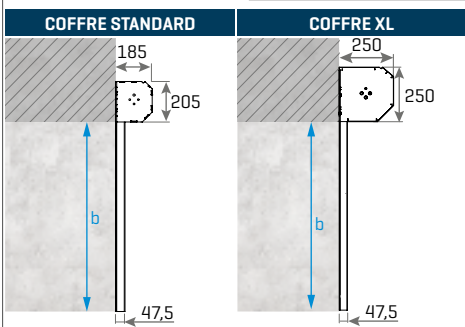
FINITION STANDARD EST TEXTURÉ.
SI VOUS AVEZ UN AUTRE TYPE DE FINITION,
VOUS DEVEZ LE MENTIONNER CI-DESSOUS.

⚠ REMPLIR OBLIGATOIREMENT

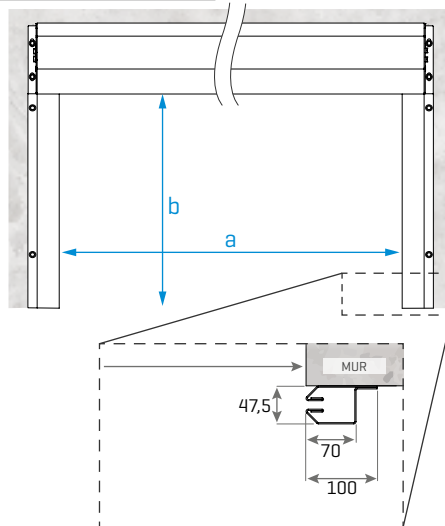
RAL:

02. DIMENSIONS INFORMATIVES Dimensions en mm

FIXATION HORS PASSAGE



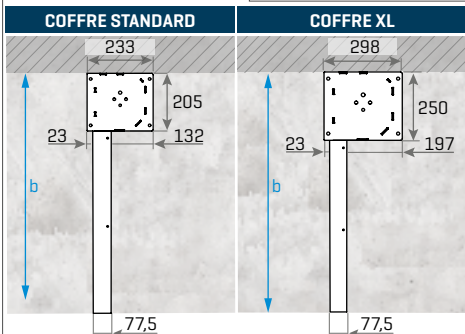
MESURES D'INSTALLATION DU COFFRE	
Hauteur	Largeur
	5000 7000
3000	Coffre Standard
6000	Coffre XL



OBSERVATIONS:

[DANS CE CHAMP, VOUS DEVEZ DÉCRIRE TOUT CE QUE VOUS PENSEZ QUI EST PERTINENT POUR LA PRODUCTION]

FIXATION DANS LE PASSAGE (TUNNEL)



MESURES D'INSTALLATION DU COFFRE	
Hauteur	Largeur
	5000 7000
3000	Coffre Standard
6000	Coffre XL

